

# Zutrittskontrollsystem VF VeriFlexx

für 24/7-Zutritt mit EC-, Kredit-, RFID-Karten u.v.m.



Das universell einsetzbare Zutrittskontrollsystem **VF VeriFlexx** eignet sich für die 24/7-Zutrittskontrolle mit EC-, VISA-, Mastercard-, American Express- und RFID-Karten. Auch das Lesen von virtuellen Karten (Google Pay und Apple Pay) sowie von Kundenkarten (13,56 MHz, diverse Mifare-Versionen) ist möglich. Die abgesetzte Controllerbox mit integriertem Netzteil dient als Zentrale des Systems. Mit der zugehörigen Software können alle Funktionen des Systems konfiguriert und ausgelesen werden.

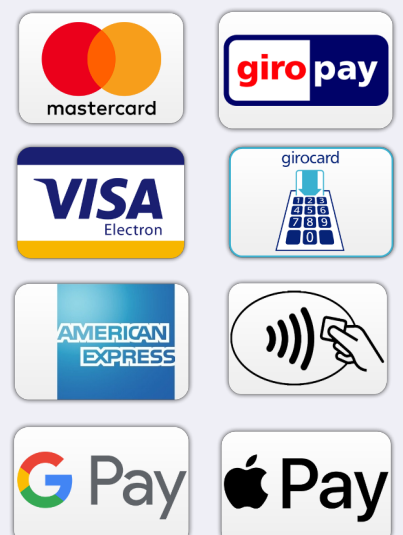
## Einsatzgebiete

- Zugangskontrolle mit EC-, Kredit- und RFID-Karten an Türen, Schranken, Drehkreuzen u.ä.
- Türöffner für 24/7-Shops, Hofläden, Supermärkte mit Selbstbedienung, Hotels, Bank-Foyers, 24/7-Fitness/Solar-Studios, 24/7-Self Storage, 24/7-Coworking Spaces, 24/7-Parkflächen, Bibliotheken, Tankstellen, Besucherzugänge u.v.m.

## Produktmerkmale

- Flexible Verifikation mit EC-, VISA-, Mastercard-, American Express- und RFID-Karten
- Lesen von virtuellen Karten aus Google Pay und Apple Pay
- Programmierung von Kundenkarten 13,56 MHz (diverse Mifare-Versionen) möglich
- Prüfung der Daten nach Vorgabe in der Controllerbox
- Abgesetzte Controllerbox mit internem Netzteil, Relais und Schnittstellen, Eingänge zur Montage im Inneren, kein Zugriff von außen
- Bis zu 3 Relais (einstellbare Zeit für Türöffner/Motorschlosser) und 3 Opto-Eingänge
- Mit Sabotagekontakt - bei Entfernen des Gehäuses von der Wand erfolgt die Abschaltung des Systems
- Inkl. Software zur Konfiguration der Controllerbox

## Lesbar mit unserem System



- Programmierung der Anlage über USB oder LAN
- Autarker Betrieb nach einmaliger Konfiguration
- RTC mit automatischem Kalender (Sommer-/Winter-Umschaltung), 40 zusätzliche Feiertage, 60 Sondertage, 6 Schaltzeiten pro Tag programmierbar
- Dauerfrei einstellbar
- Anschluss eines Video-Safes

## Technische Daten Controllerbox

Abmessungen	Breite: 195 mm Höhe: 320 mm Tiefe: 70 mm
Spannungsversorgung	100-240 V AC 1,0 A internes Netzteil
Netzschalter	beleuchtet
Anzahl Kabelverschraubungen	3
Montageort	nur zur Montage in Innenräumen geeignet

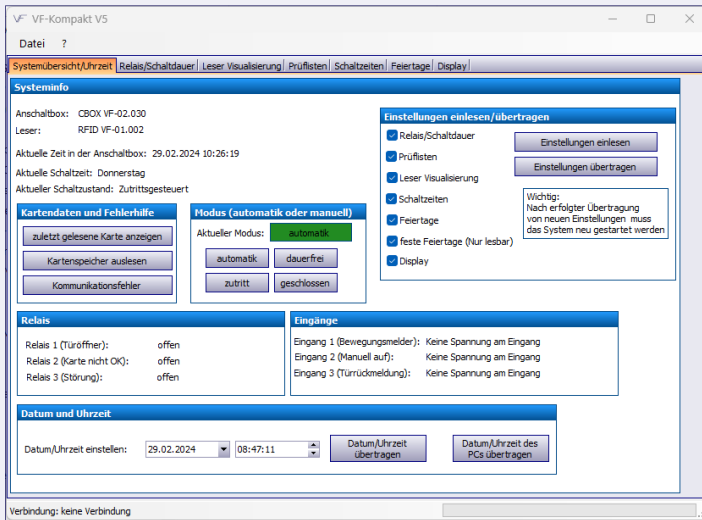
## Technische Daten Leser

Abmessungen Gehäuse	Breite: 164 mm Höhe: 160 mm Tiefe: 68,4 mm
Gehäuseart	Aufputzgehäuse
Material Gehäuse	ABS, Farbton schwarz, ähnlich RAL 9005
Spannungsversorgung	über die Anschaltbox
Max. Kabellänge zur Anschaltbox	100 m
Schnittstellen	RS 422
Schutzart	IP 65
Kabeleinführung	wahlweise von unten oder hinten
Montage	über Vesa-Standard-Wandbefestigung 75x75 mm (abnehmbar) oder direkt über einer Standard-60 mm-Schalterdose; Fixierung über Verschraubung an der Wandhalterung

# Funktionen der Software

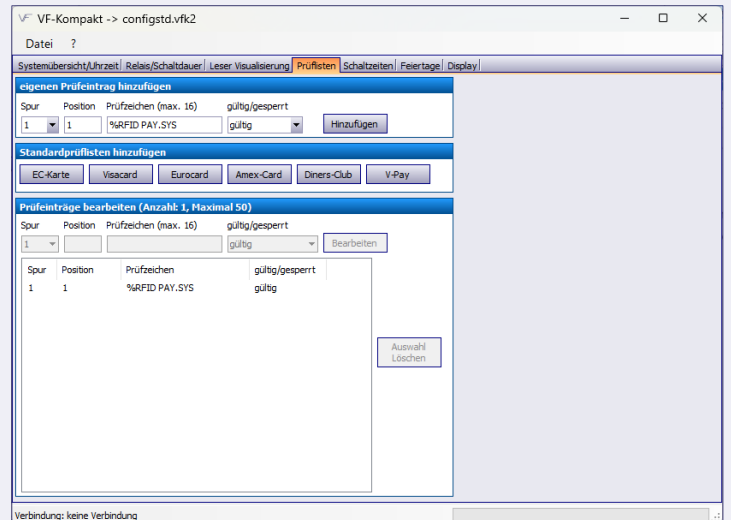
## Startbildschirm

Übersicht über den aktuellen Zustand des Systems, Anzeige von Schaltzuständen der Relais und Eingänge, System Modus, Datum, Uhrzeit, Firmwarestände etc.



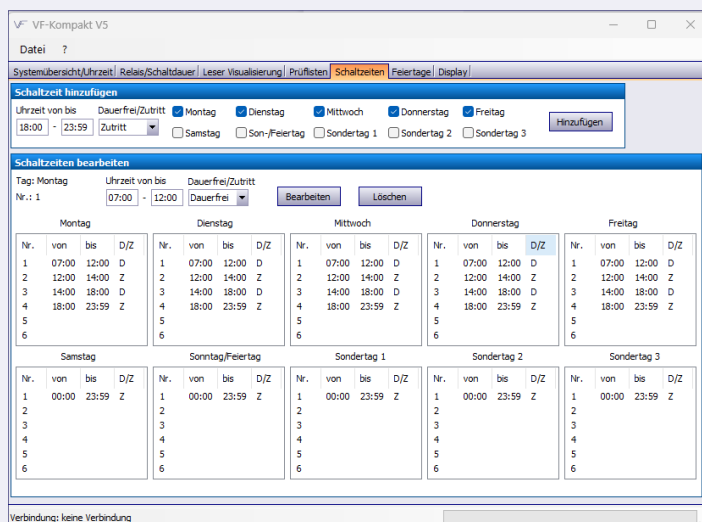
## Prüflisten

Auslesen und Bearbeiten der eingestellten Prüfparameter, Vorgabe von Prüfgruppen für verschiedene Kartenarten, Zuweisung der zu prüfenden Daten analog zu früheren Magnetkartensystemen. Aktuell wird nur auf ein Bezahlmerkmal geprüft.



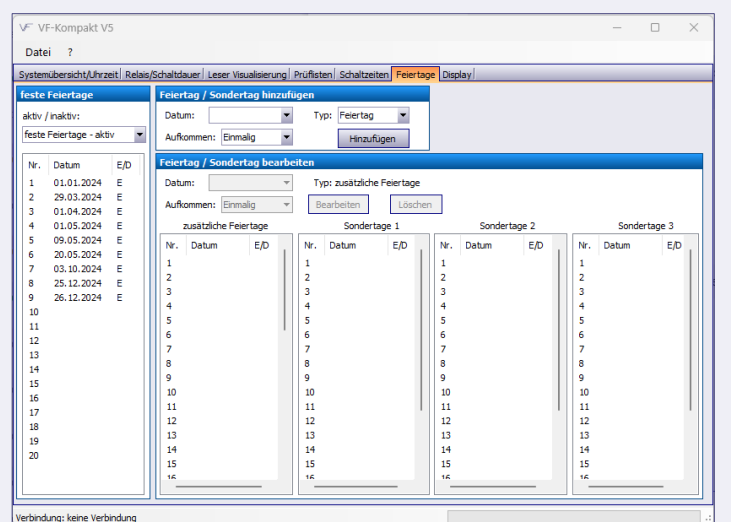
## Schaltzeiten

Einstellen der Zutrittszeiten für das System, Daueröffnungszeiten möglich. Einstellung für einzelne Wochentage, Feiertage, Sondertage. Programmierung für bspw. Montag bis Freitag mit einem Eintrag möglich. In nicht definierten Zeiträumen ist das System geschlossen.



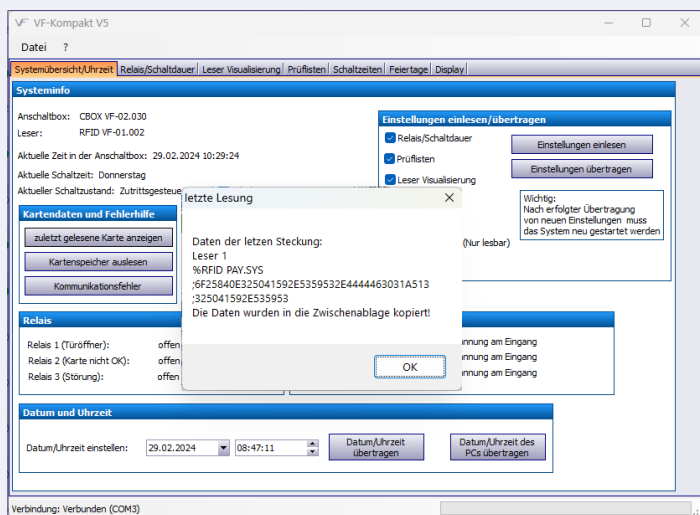
## Feiertage

Automatischer Feiertagskalender für Deutschland, einstellbare Feiertage und Sondertage.



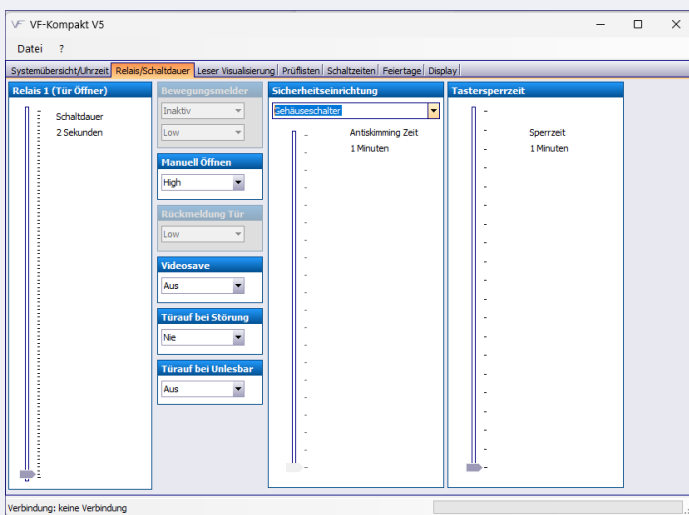
## Letzte gelesene Karte

Anzeige der Daten des letzten Ereignisses. Die Daten können über die Zwischenablage eingelesen und gesichert werden.



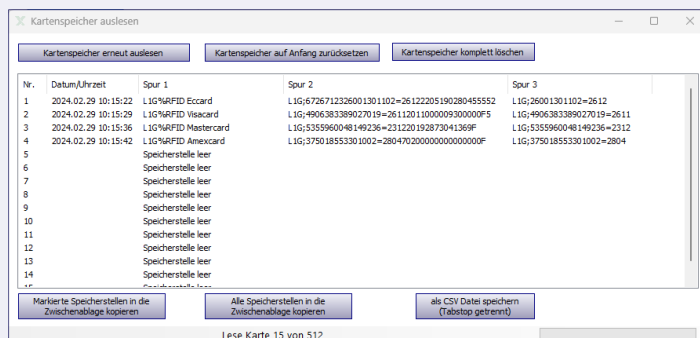
## Türöffner und Sicherheit

Einstellen der Relaiszeiten für den Türöffner, Einstellungen für Sicherheitsschalter, Sabotage.



## Kartenspeicher

Ringspeicher für die letzten 512 Ereignisse, wie Systemmeldungen, gelesene Karten. Export des Speichers in eine CSV-Datei möglich.



**VF-Systems GmbH**  
 Zutrittskontrollsysteme  
 Kartenlesegeräte  
 Kartensponder  
 RFID-Lesegeräte  
 Sonderkonstruktionen

Am Pulverhäuschen 4  
 D-59557 Lippstadt  
 Tel.: +49 (0) 2941 - 93385-0  
 Fax: +49 (0) 2941 - 93385-120  
 E-Mail: sales@vfsystems.de  
 www.vfsystems.de